

Nuestra tecnología
traducida a **números**
y **resultados**

HORTALIZAS



GREEN UNIVERSE
AGRICULTURE



BIODIVERSAL

Regenerative Agriculture



1° Aplicación



2° Aplicación



3° Aplicación



4° Aplicación



5° Aplicación

15 días

15 días

15 días

Unigreen S (0,1 gr/L)
Cropamine (0,1 gr/L)

Unigreen S (0,1 gr/L)
Cropamine (0,1 gr/L)

Unigreen S (0,1 gr/L)
Cropamine (0,1 gr/L)

Unigreen S (0,1 gr/L)
Cropamine (0,1 gr/L)



1° Aplicación



8 días

2° Aplicación



8 días

3° Aplicación



8 días

4° Aplicación



8 días

5° Aplicación

Unigreen F (0,25g/L)

Unigreen F (0,25g/L)

Unigreen F (0,25g/L)

Unigreen F (0,25g/L)

Unigreen F (0,25g/L)



Unigreen

Resultados Evaluaciones



BIODIVERSAL

Finca 1



Finca 2



Finca 3



Finca 4



Finca 4



Variedad

Ballerina Verde

Crespa Roja

Crespa

Crespa

Cogollo Rojo

Espinaca

Productos
Evaluados



Protocolo foliar



Protocolo suelo



Protocolo suelo



Protocolo suelo



Protocolo suelo



Protocolo suelo

Resultados

Rendimiento

+ 25%

Unigreen Testigo

Kg/planta:

11

8,8

Postcosecha

Unigreen

Testigo

1° Aplicación



2° Aplicación



3° Aplicación



+ 4 días en
cuarto frío

Rendimiento

+ 16%

Unigreen Testigo

Kg/planta:

1,3

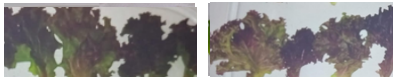
1,1

Postcosecha

Unigreen

Testigo

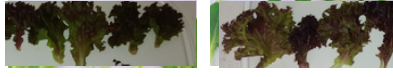
1° Aplicación



2° Aplicación



3° Aplicación



+ 4 días en
cuarto frío

Rendimiento

+ 23%

Unigreen Testigo

g/planta:

269

214

Unigreen



Testigo



Rendimiento

+ 44%

Unigreen Testigo

g/planta:

263

176

Peso Raíz

+ 39%

Unigreen Testigo

g/raíz:

57

41

Rendimiento

+ 3,6%

Unigreen Testigo

g/planta:

162

146

Peso Raíz

+ 64%

Unigreen Testigo

g/raíz:

41

25

Rendimiento

+ 37%

Unigreen Testigo

g/planta:

52

38

Peso Raíz

+ 48%

Unigreen Testigo

g/raíz:

4,3

2,9

Nuestra tecnología
traducida a **números**
y **resultados**

CONTÁCTANOS!



GREEN UNIVERSE
AGRICULTURE



BIODIVERSAL

Regenerative Agriculture